

# Римского-Корсакова 11





ДЕТСКИЙ САД

ШКОЛА

ПАРКИНГ

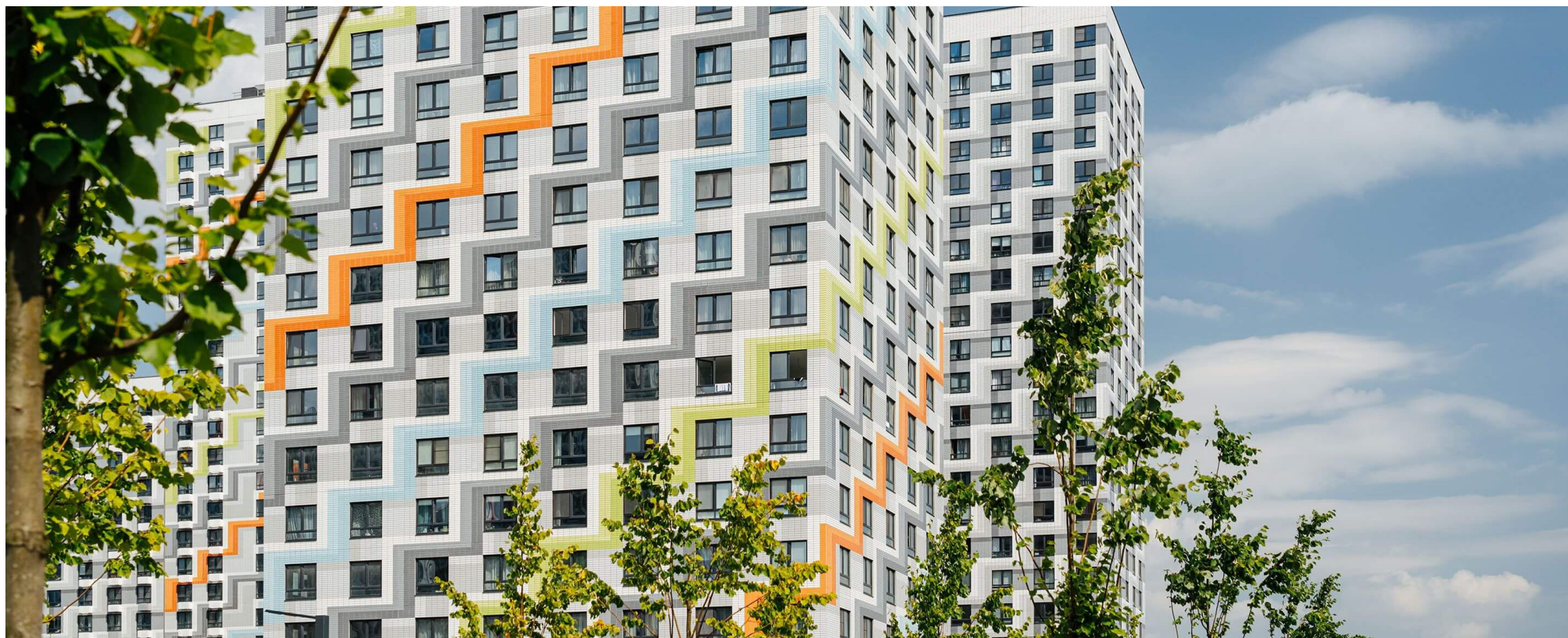
13

ПЕШЕХОДНЫЙ БУЛЬВАР

УЛИЦА РИМСКОГО-КОРСАКОВА

## О проекте

Жилой квартал «Римского-Корсакова 11» возводится на севере Москвы, в районе с развитой инфраструктурой. В 15 минутах пешком — находится станция метро «Отрадное», до Алтуфьевского шоссе — 5 минут на автомобиле. В проекте 10 корпусов. Высота домов — от 13 до 24 этажей. В жилом квартале «Римского-Корсакова 11» уже работает школа и детский сад, есть паркинг для жителей и гостей, а также парки с Wi-Fi во дворе каждого дома — с местами для спокойного отдыха, спортивными и детскими площадками. На первых этажах открылись кафе, магазины и полезные сервисы для комфортной жизни. На территории «Римского-Корсакова 11» есть пешеходный бульвар, а также площадка для выгула собак. Вблизи расположен спорткомплекс, ледовый дворец «Синяя птица», парки и супермаркеты.



## Детский сад

На территории жилого квартала «Римского-Корсакова 11» работает частный детский сад сети AcademKids, рассчитанный на 220 малышей от полутора до семи лет. В группах по 15–20 детей: педагоги уделяют время каждому ребёнку. Со всеми детьми работает логопед: учит малышей правильно произносить звуки и помогает им развить связную речь. Детей развивают по государственной общеобразовательной программе, а ещё занимаются с ними английским языком, физкультурой, хореографией, рисованием и музыкой. С шести лет воспитанников начинают готовить к школе и последующей успешной учёбе: прививают им усидчивость и самостоятельность, проводят занятия по чтению, математике и логике. Здание детского сада построено по стандартам ПИК. В нём все выходы находятся на уровне земли, без порогов и ступеней — так удобнее и взрослым, и детям. Группы для самых маленьких детей — на первом этаже, у них есть выходы к игровым площадкам. На этих площадках есть не только обычные навесы и качели, но и элементы для развития, экспериментов и активных игр — это часть концепции «Играй и учись». Окна игровых и спален выходят на территорию сада, а не на улицу, чтобы снизить шум. В помещениях, где дети проводят большую часть дня, много естественного света. В интерьерах детских садов мы используем элементы, которые помогают детям понять важность личного пространства. Например, ребёнок может сам выбрать шкафчик с любимым изображением. Все изображения и указатели в детских садах сделаны с учётом детского восприятия. Например, рисунки выполнены крупными пятнами одного цвета и в разной тематике — так мы открываем детям мир животных, растений, техники и космоса. Это помогает ребёнку развивать образное мышление и кругозор.



## Частная школа W.I.D.E

На территории «Римского-Корсакова 11» работает частная школа W.I.D.E., где могут учиться до 550 ребят. Отдельное здание, в котором она находится, построено в соответствии со стандартами ПИК. Школа создана по принципам безбарьерной среды: все входы расположены на уровне земли, без ступеней и порогов. Рядом со зданием находятся футбольное и баскетбольное поля, зоны для отдыха и занятий на свежем воздухе. Школа W.I.D.E. делает упор на изучении английского языка, физики и математики. Выпускники получают российский аттестат и международный диплом, который признаётся в других странах. В интерьере школы используются разные цвета, чтобы создать благоприятную образовательную среду. Например, спокойные тона в учебных комнатах помогают детям концентрироваться, а яркие элементы добавляют энергии и используются в игровых комнатах и спортивных залах.



## Функциональные планировки

Все планировки продуманы так, чтобы каждый квадратный метр был максимально функциональным: в частности, мы не делаем коридоры длинными и за счёт этого увеличиваем жилые комнаты. А в холлах, спальнях и детских предусматриваем места для размещения шкафов. В жилом квартале «Римского-Корсакова 11» можно выбрать из множества планировок ту, которая подойдёт именно вам. Здесь есть квартиры с просторной кухней-гостиной и двумя санузлами — такие варианты подойдут для семей с детьми или для любителей приглашать в гости большие компании. Ещё в проекте будут квартиры с постирочными. Это комнаты для всего, что связано со стиркой и глажкой: стиральной и сушильной машины, гладильной доски, отпаривателя. Чтобы сделать квартиру комфортнее и эстетичнее, удобнее использовать и хранить всё это в отдельной комнате.



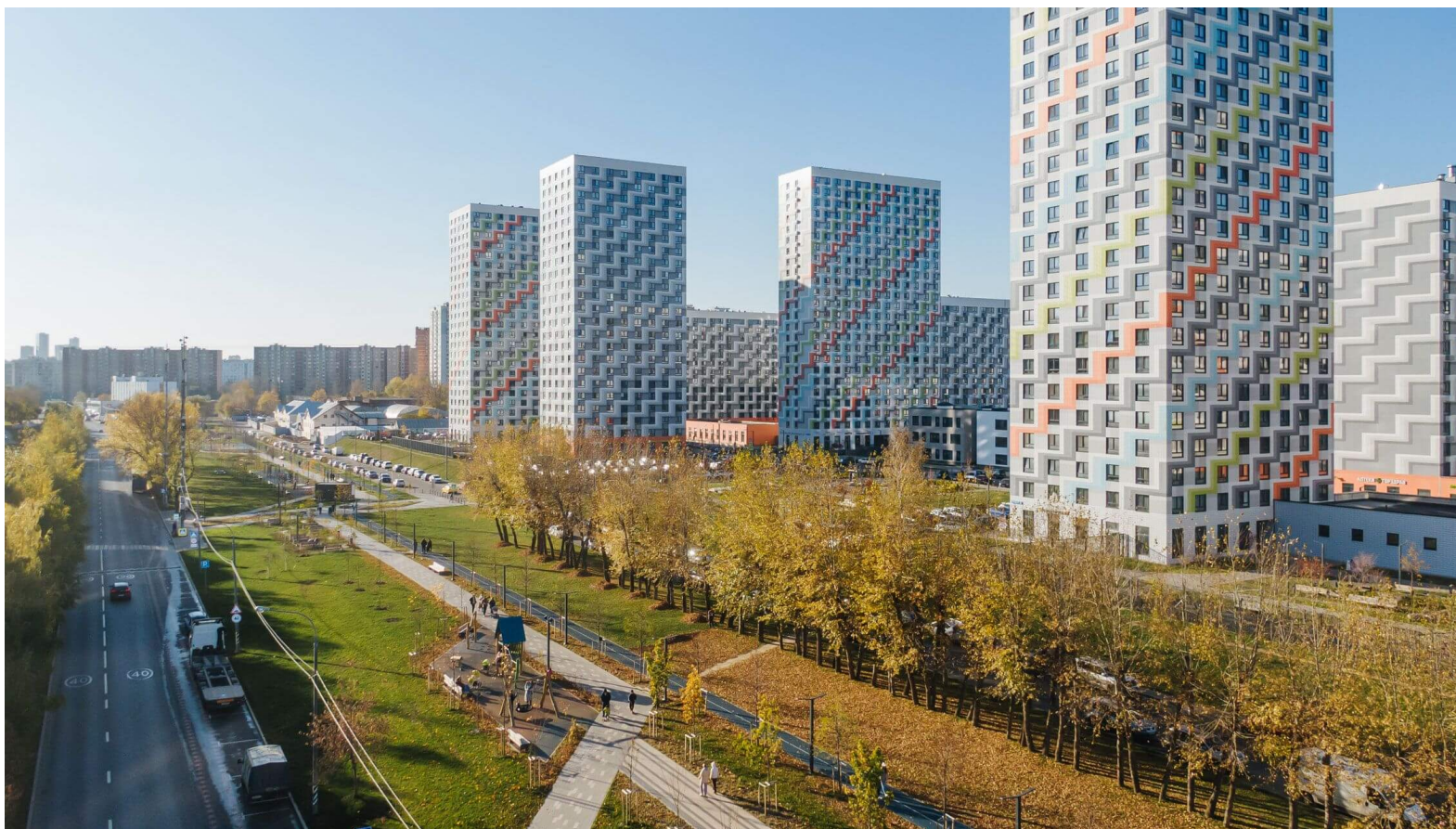
## Готовая отделка

В «Римского-Корсакова 11» можно купить квартиру с готовой отделкой. Вам не придётся искать специалистов, ездить по строительным магазинам, а главное — ждать, пока ремонт закончится. Мы используем только современные материалы: обои под покраску, влагостойкий ламинат, настенную и напольную керамическую плитку, плинтусы и натяжные потолки. Перед тем, как использовать материал в работе, мы обязательно его тестируем. Стены будут покрашены в белый — если захотите, их легко перекрасить в любой другой цвет. Окрашивать наши обои можно до восьми раз.



# Пешеходный бульвар

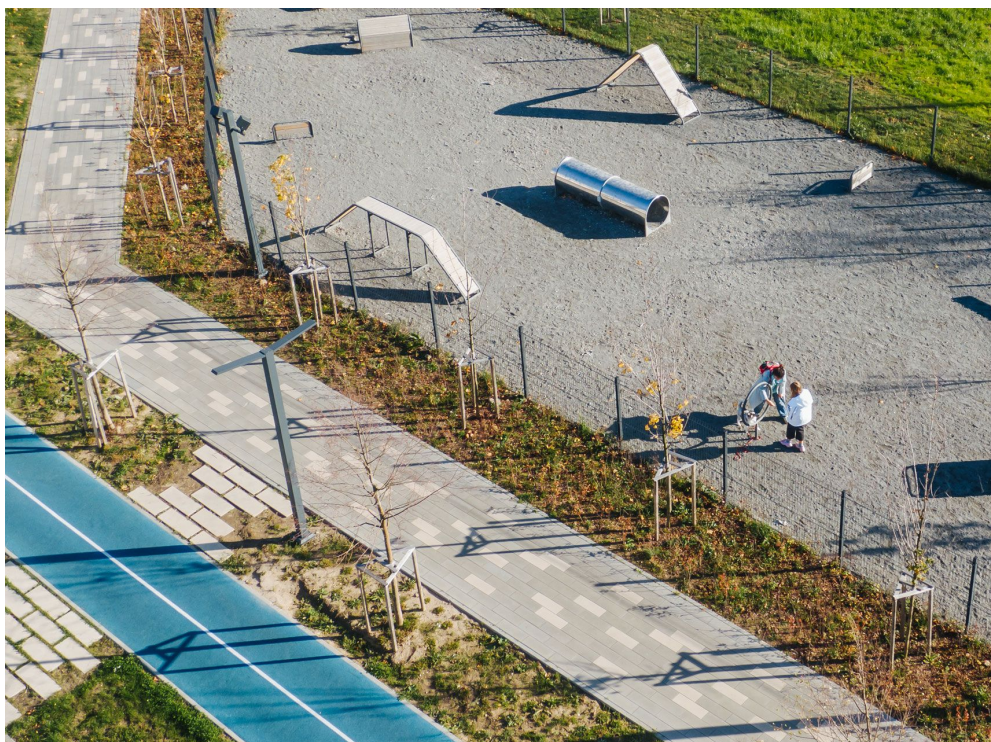
Вдоль жилого квартала тянется зелёный пешеходный бульвар, где можно прогуляться или устроить утреннюю пробежку на отдельной прорезиненной дорожке. На бульваре есть скамейки, на них удобно отдыхать в тени или работать с ноутбуком. Для любителей активного отдыха на бульваре установлены турники и брусья: можно сделать зарядку или размяться после рабочего дня. А площадки для командных видов спорта — баскетбола и волейбола — расположены так, чтобы не мешать шумом окружающим и жителям домов. Здесь есть площадки и для детей: игровые элементы подходят для разных возрастов, а безопасное покрытие уберезет от травм при случайном падении. Снять напряжение от ритма городской жизни можно будет в сенсорном саду. Растения для него подобраны так, чтобы здесь было хорошо в любое время года: весной здесь можно наслаждаться ароматом цветущих деревьев, летом — отдыхать на скамейках, утопающих в зелени, а осенью — любоваться яркими красками плодов и листьев. Лужайки вдоль бульвара оформлены корягами природной причудливой формы, которые были обработаны волнами, песком и ветром. Эти декоративные элементы экологичны и безопасны для играющих детей: поверхность коряг абсолютно гладкая, а сами коряги надёжно закреплены в грунте.





## Догхаб

На территории жилого квартала предусмотрено специальное место для выгула собак. На огороженной площадке можно спокойно отпустить питомца с поводка: здесь безопасно и для него, и для окружающих. На площадках установлены снаряды для тренировок, где активные собаки могут бегать и перепрыгивать препятствия. А ещё это хорошее место для социализации вашего питомца.



## Многоуровневый паркинг

На территории «Римского-Корсакова 11» мы построили многоуровневый паркинг для 500 автомобилей. С ним не придётся искать, где припарковаться, а ваша машина всегда будет в безопасности. В паркинге установлены надёжные системы вентиляции, пожаротушения и круглосуточного видеонаблюдения.



# Адрес проекта

г. Москва, СВАО, район Отрадное, ул. Римского-Корсакова, вл. 5  
Офис продаж переехал в интернет-магазин на [rik.ru](http://rik.ru)

